

# PLANS DE TRAVAIL

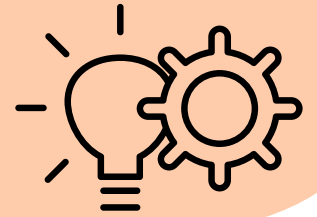
## LES QUESTIONS - ETAPES

### 1. QUELS OBJECTIFS ?

L'intérêt des plans de travail est de favoriser l'autonomie, de rendre l'élève acteur dans ses apprentissages et de permettre à chacun de progresser à son rythme. Afin d'éviter l'écueil d'un plan de travail occupationnel, ces objectifs ainsi que les procédures doivent être explicités aux élèves qui seront au fil des années, en mesure de verbaliser.

### 2. QUEL(S) DOMAINE(S)?

Le plan de travail peut se décliner sur tous les domaines, sur quelques domaines (exemple : Mathématiques et Français) ou sur un ou plusieurs sous-domaines (exemple : Nombres et Calculs)



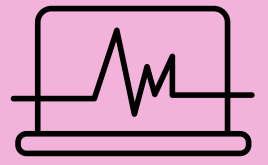
### 2. QUELLE FINALITE ?

Les plans de travail peuvent servir à réactiver des connaissances (cf: Courbe de l'oubli) et/ou pour évaluer.



### 3. QUELLE DUREE/FREQUENCE?

Si les plans de travail sont élaborés à des fins évaluatives, l'idéal serait de prévoir un temps quotidien pour permettre à chacun de s'entraîner et d'avoir un retour sur ses potentielles erreurs. Le temps est à déterminer en fonction du/des sous-domaines/domaines. Si les plans de travail sont élaborés pour réactiver des connaissances, ils peuvent être faits en autonomie lorsque les élèves ont fini leur activité.



### 4. QUELLE ORGANISATION?

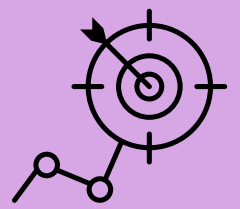
Quelques exemples d'organisation de plans de travail:

- Feuille de route avec les numéros d'exercices à faire, en fonction du niveau de chaque élève.
- Même feuille de route, avec des parties "imposées" liées aux attendus de fin d'année.
- Feuille A3 ou A4 sur laquelle on retrouve directement les exercices
- Livret complet avec toutes les compétences, les entraînements et évaluations associés aux compétences.

### 5. QUELS CONTENUS?

Si les plans de travail sont destinés à réactiver des connaissances, établir une banque d'exercices (papiers, plastifiés...)

Si les plans de travail sont à des fins évaluatives, prévoir en plus un/des exercices évaluatifs à faire après les entraînements.



### 6. COMMENT CORRIGER?

Eviter l'écueil des corrections faites par l'enseignant seul.

Exemples :

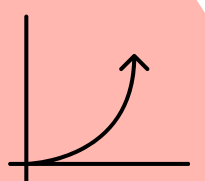
- Fichiers auto-correctifs
- Verbalisation élèves/élèves
- Verbalisation élèves/enseignant



### 7. COMMENT SUIVRE LES PROGRES?

Pour visualiser les progrès ou les besoins, garder une trace.

Exemple: Etablir un codage du niveau d'acquisition de la compétence (couleurs, lettres..) que l'on retrouve soit sur le plan de travail, soit sur le cahier de compétences soit sur un outil numérique.



### 8. QUELLE COMMUNICATION?

Le LSU doit être communiqué aux parents. Il indique le niveau d'acquisition des compétences en lien avec le niveau attendu dans sa classe d'âge. On peut se demander si les plans de travail ( qui rendent compte des progrès) pourraient être transmis à l'instar du cahier de réussites en maternelle.

